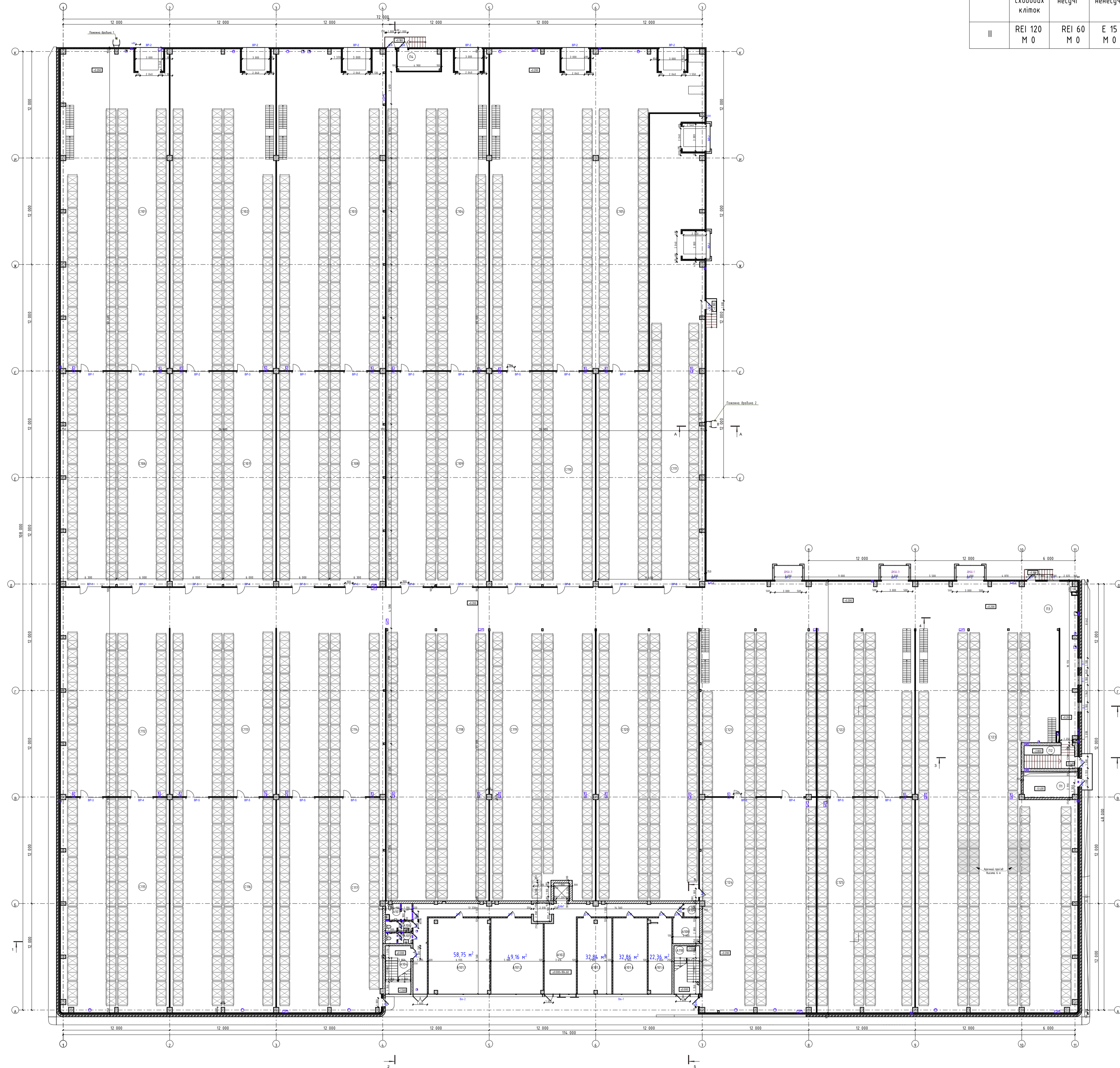


Ступінь вогне-стійкості	Мінімальні значення класів вогнестійкості будівельних конструкцій і максимальні значення груп поширення вогню по них								
	Стіни				Колони	Сходи: площадки, косоводи, сходи, балки, марші сходових кліток	Перекриття міжповерхові (у т.ч. горючі та над підвалами)	Елементи сусідніх покриттів	
	несучі та сходових кліток	само-несучі	зовнішні несучі	внутрішні несучі (перегородки)				плити, настли, прогони	балки, ферми, арки, рами
II	REI 120 M 0	REI 60 M 0	E 15 M 0	EI 45 M 0	R 120 M 0	R 60 M 0	REI 45 M 0	RE 15 M 0	R 30 M 0

№	Найменування	Площа	Кат.
A101.1	Офісне приміщення	58,75	
A101.2	Офісне приміщення	49,16	
A101.3	Офісне приміщення	32,84	
A101.4	Офісне приміщення	32,86	
A101.4	Офісне приміщення	22,36	
A102	Вестибюль, коридор	89,59	
A104	Сходова клітка	15,42	
A105	Санвузол	3,47	
A106	Санвузол	3,45	
A107	Санвузол МГН	5,37	
A108	Електрична щитова	8,58	Д
A109	Серверна	2,58	В
A118	Сходова клітка	15,42	
П1	Електрична щитова	17,34	Д
П2	Сходова клітка	14,49	
П3	Коридор	57,60	
П4	Приміщення вузла АПГ	12,01	
С101	Складське приміщення	432,13	В
С102	Складське приміщення	421,03	В
С103	Складське приміщення	432,99	В
С104	Складське приміщення	395,68	В
С105	Складське приміщення	674,78	В
С106	Складське приміщення	295,58	В
С107	Складське приміщення	288,11	В
С108	Складське приміщення	296,17	В
С109	Складське приміщення	279,89	В
С110	Складське приміщення	288,15	В
С111	Складське приміщення	455,99	В
С112	Складське приміщення	287,56	В
С113	Складське приміщення	280,12	В
С114	Складське приміщення	288,28	В
С115	Складське приміщення	295,01	В
С116	Складське приміщення	287,91	В
С117	Складське приміщення	291,66	В
С118	Складське приміщення	407,76	В
С119	Складське приміщення	420,07	В
С120	Складське приміщення	407,72	В
С121	Складське приміщення	317,47	В
С122	Складське приміщення	266,18	В
С123	Складське приміщення	782,61	В
С124	Складське приміщення	318,44	В
С125	Складське приміщення	266,18	В
		9 618,76 м <sup>2</sup>	

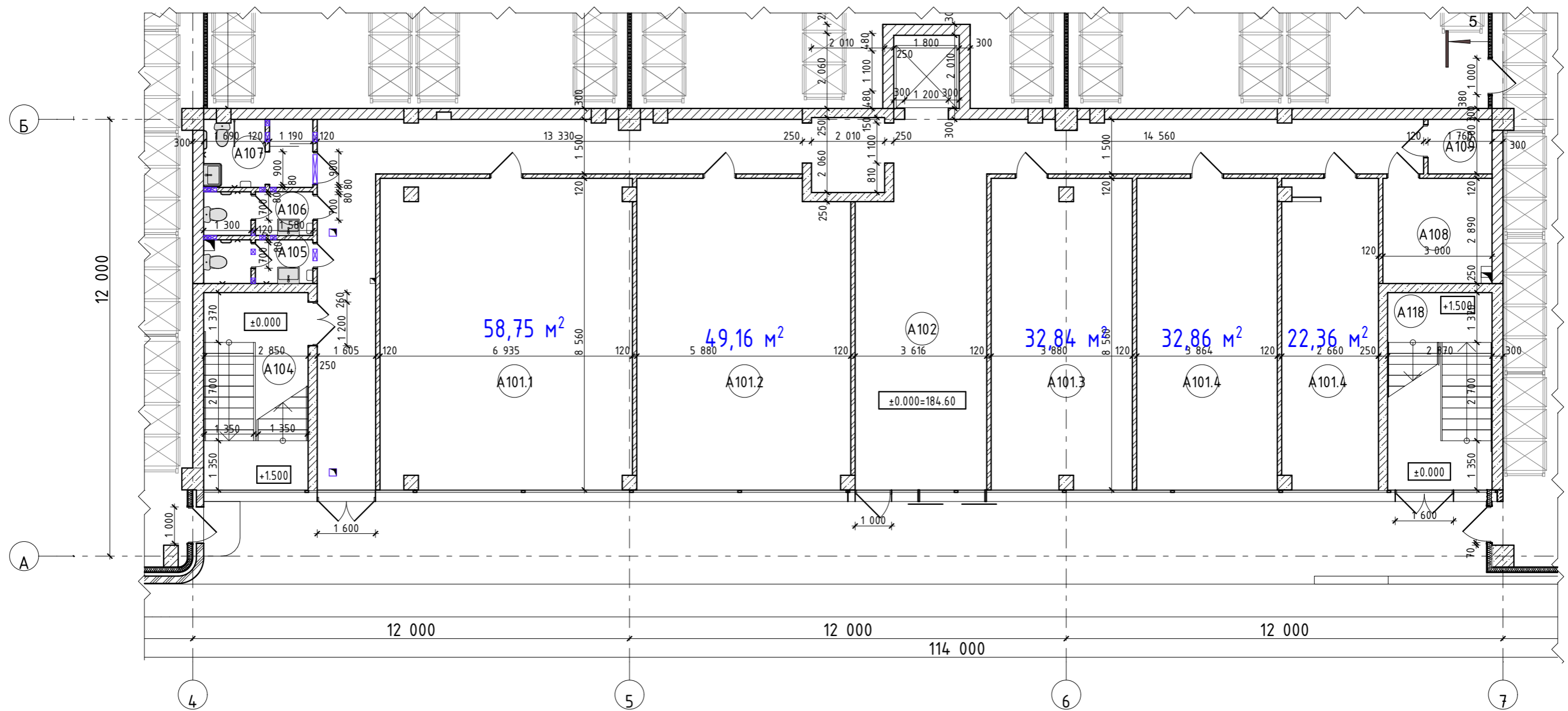


Примітки:  
 1. Ширина проєкції дверей приміщень складає не менше ніж 0,9 м. Ширина вікна ступки двостулкових дверей в проєкті складає не менше ніж 0,9 м. Дверний блок не має порогу.  
 2. Прозорі полотна дверей на вховах в будівлі, а також прозорі огорожі (при наявності) виконуються з ударостійкого матеріалу. Нижня частина скляних дверних полотен повинна бути захищена протидварною смужкою. На прозорих полотнах дверей передбачається контрастне маркування. Прозорі двері фасаду додатково маркуються по периметру (краю) дверного проїзду з шириною смуги від 0,1 м.  
 3. На сходах передбачається двобічна огорожа з поручнями. Завершальні частини поручнів мають продовження по горизонталі на 0,3 м, як вгору, так і вниз. Сходи мають з обох боків поручні на висоті 0,7 м і 0,9 м. Відстань від бічної стіни не менше ніж 0,04 м в місцях кріплення поручня, діаметр труби поручня 0,035-0,045 м.  
 4. Кабіна ліфта офісної будівлі по внутрішнім розмірам шириною не менше 1,1 м та глибиною не менше 1,4 м. Ширина дверного проїзду ліфту не менше ніж 0,9 м. Ліфт має три зупинки (0,000,+4,500,+9,000), без машинного відділення.

Загальна кількість палетоміць - 15558 шт.  
 Розмір палетоміця - 800x1200 мм.

01-11/23п - АР					
Будівництво логістичного центру на земельних ділянках загальною площею 2,232 га, які знаходяться в с. Копилів Бучанського району Київської області. Кадастрові номери земельних ділянок: 322278320101029.0016, 322278320101002.0038, 322278320101002.0039, Корчунівська					
Зм.	Кільк.	Арк.	№ арк.	Підп.	Дата
ГАП		Вдовиченко			03.25
Розробив		Іванченко			03.25
Перевірив		Леоненко			03.25
Н. контроль		Сушкевич			03.25
Логістичний комплекс				Стадія	Арк.шв.
				П	8
План 1-го поверху на відин: ±0,000, +0,200					
TOB "CONSALTING-BUD"					

Копія А1  
 Формат: А1  
 № об.  
 № об.  
 Підпис і дата  
 Зам. № об.  
 Позовішено:



Примітки:

- Ширина провітрю дверей приміщень складає не менше ніж 0,9 м.  
Ширина однієї стулки двостулкових дверей в провітрі складає не менше ніж 0,9 м. Дверний блок не має порогу.

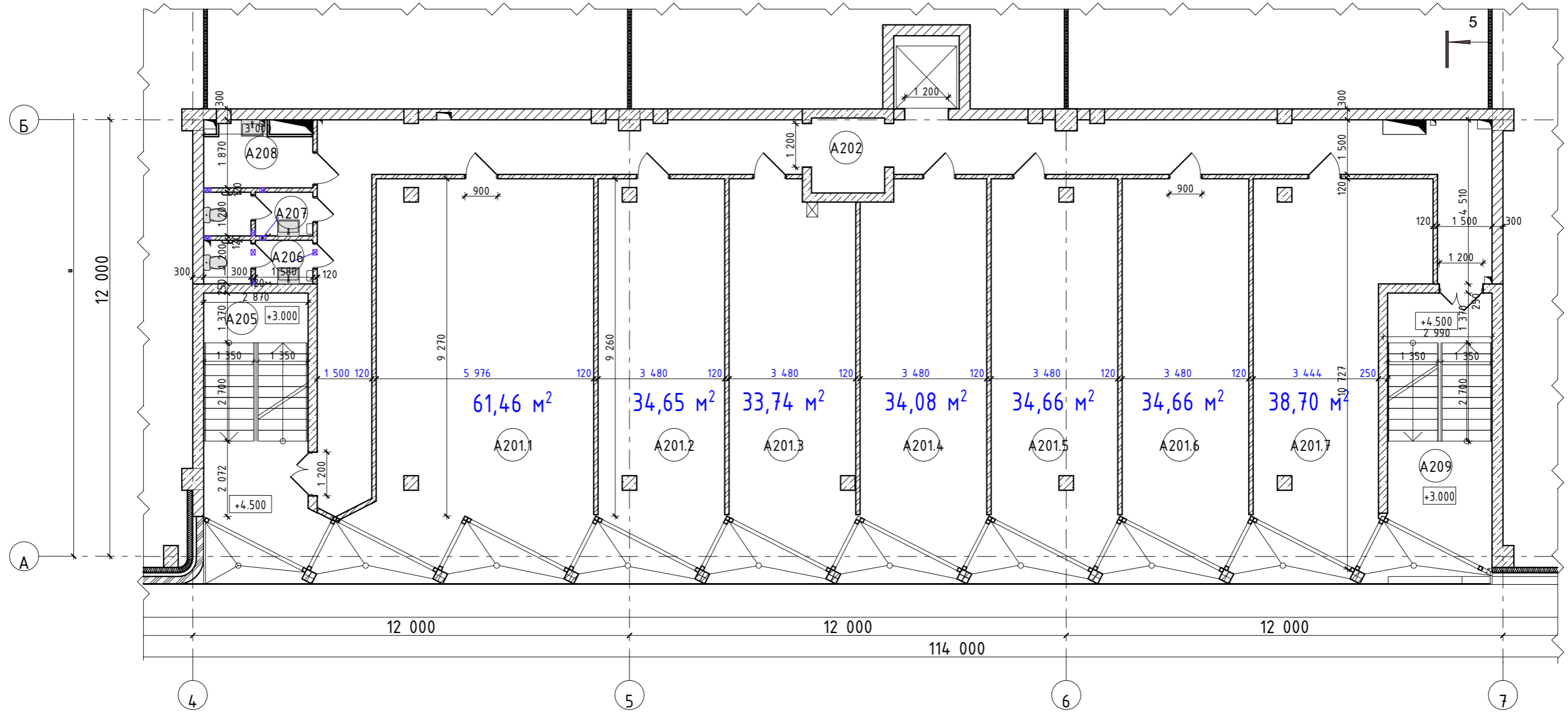
Експлікація приміщень

№	Найменування	Площа	Кат.	№	Найменування	Площа	Кат.
A101.1	Офісне приміщення	58,75		A105	Санвузол	3,47	
A101.2	Офісне приміщення	49,16		A106	Санвузол	3,45	
A101.3	Офісне приміщення	32,84		A107	Санвузол МГН	5,37	
A101.4	Офісне приміщення	32,86		A108	Електрична щитова	8,58	
A101.4	Офісне приміщення	22,36		A109	Серверна	2,58	
A102	Вестибюль, коридор	89,59		A118	Сходові клітка	15,42	
A104	Сходові клітка	15,42				339,85 м²	

Ступінь вогнестійкості	Мінімальні значення класів вогнестійкості будівельних конструкцій і максимальні значення груп поширення вогню по них								
	Стіни				Колони	Сходові площадки, косоури, сходи, балки, марші сходових кліток	Перекрыття міжповерхові (у т.ч. горіщні та над підвалами)	Елементи суміщених покриттів	
	несучі та сходових кліток	само-несучі	зовнішні ненесучі	внутрішні ненесучі (перегородки)				плити, настили, прогони	балки, ферми, арки, рами
II	REI 120 M 0	REI 60 M 0	E 15 M 0	EI 45 M 0	R 120 M 0	R 60 M 0	REI 45 M 0	RE 15 M 0	R 30 M 0

Зм.	Кільк.	Арк.	№ док.	Підп.	Дата	01-11/23п - АР			
ГАП						Будівництво логістичного центру на земельних ділянках загальною площею 2,2232 га, які знаходяться в с. Копилів Бучанського району Київської області. Кадастрові номери земельних ділянок: 3222783201:01:029:0016, 3222783201:01:002:0038, 3222783201:01:002:0039. Коригування			
Розробив	Вдовиченко			<i>[Signature]</i>	03.25	Логістичний комплекс	Стадія	Аркуш	Аркушів
Перевірив	Ігнатенко			<i>[Signature]</i>	03.25		П	9	
Н. контроль	Сушкевич			<i>[Signature]</i>	03.25		Фрагмент плану 1-го поверху в осях 4-7/А-Б на відм. ±0,000		





Експлікація приміщень

№	Найменування	Площа	Кат.
A201.1	Офісне приміщення	61,46	
A201.2	Офісне приміщення	34,65	
A201.3	Офісне приміщення	33,74	
A201.4	Офісне приміщення	34,08	
A201.5	Офісне приміщення	34,66	
A201.6	Офісне приміщення	34,66	
A201.7	Офісне приміщення	38,70	
A202	Коридор	64,32	
A205	Сходова клітка	20,16	
A206	Санвузол	3,47	
A207	Санвузол	3,45	
A208	Комора прибирального інвентаря	4,88	
A209	Сходова клітка	19,69	
		387,92 м²	

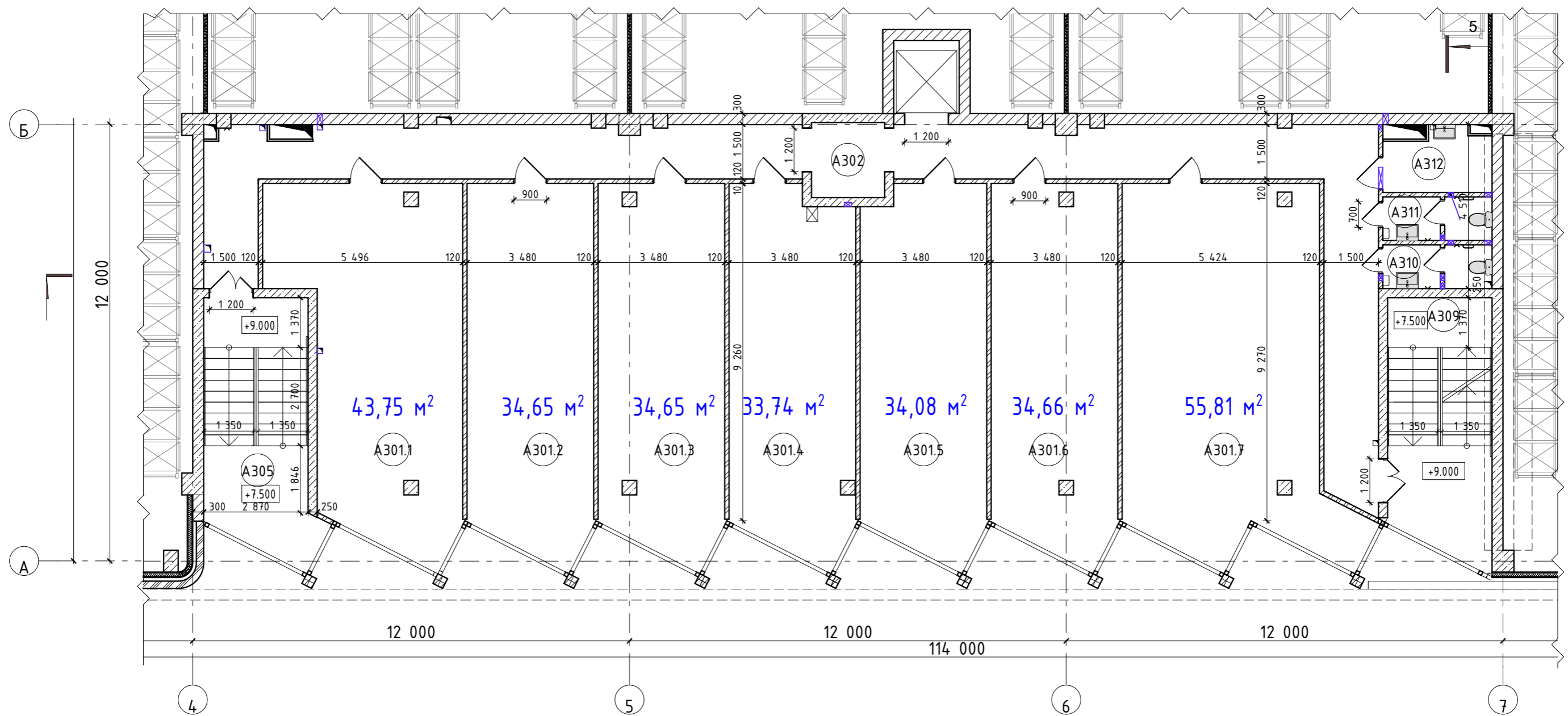
Примітки:

1. Ширина провітрю дверей приміщень складає не менше ніж 0,9 м. Ширина однієї стулки двостулкових дверей в провітрю складає не менше ніж 0,9 м. Дверний блок не має порогу.

Ступінь вогне-стіткості	Мінімальні значення класів вогнестійкості будівельних конструкцій і максимальні значення груп поширення вогню по них								
	Стіни				Колони	Сходові площадки, косури, сходи, балки, марші сходових кліток	Пере-криття міжповерхові (у т.ч. горищні та над підвалами)	Елементи суміжних покриттів	
	несучі та сходових кліток	само-несучі	зовнішні ненесучі	внутрішні ненесучі (перегородки)				плити, настили, прогони	балки, ферми, арки, рами
II	REI 120 M 0	REI 60 M 0	E 15 M 0	EI 45 M 0	R 120 M 0	R 60 M 0	REI 45 M 0	RE 15 M 0	R 30 M 0

Зм.	Кільк.	Арк.	№ док.	Підп.	Дата	01-11/23п - AP		
Будівництво логістичного центру на земельних ділянках загальною площею 2,2232 га, які знаходяться в с. Копилів Бучанського району Київської області. Кадастрові номери земельних ділянок: 3222783201:01:029:0016, 3222783201:01:002:0038, 3222783201:01:002:0039. Коригування						Стадія	Аркуш	Аркушів
ГАП	Вдовиченко			<i>ВМ</i>	03.25	Логістичний комплекс	П	10
Розробив	Ігнатенко			<i>Ігнатенко</i>	03.25			
Перевірив	Леоненко			<i>Леоненко</i>	03.25			
Н.контроль	Сушкевич			<i>Сушкевич</i>	03.25	Фрагмент плану 2-го поверху в осях 4-7/А-Б на відм. +4,500		





Примітки:  
 1. Ширина провітрю дверей приміщень складає не менше ніж 0,9 м.  
 Ширина однієї стулки двостулкових дверей в провітрю складає не менше ніж 0,9 м. Дверний блок не має порогу.

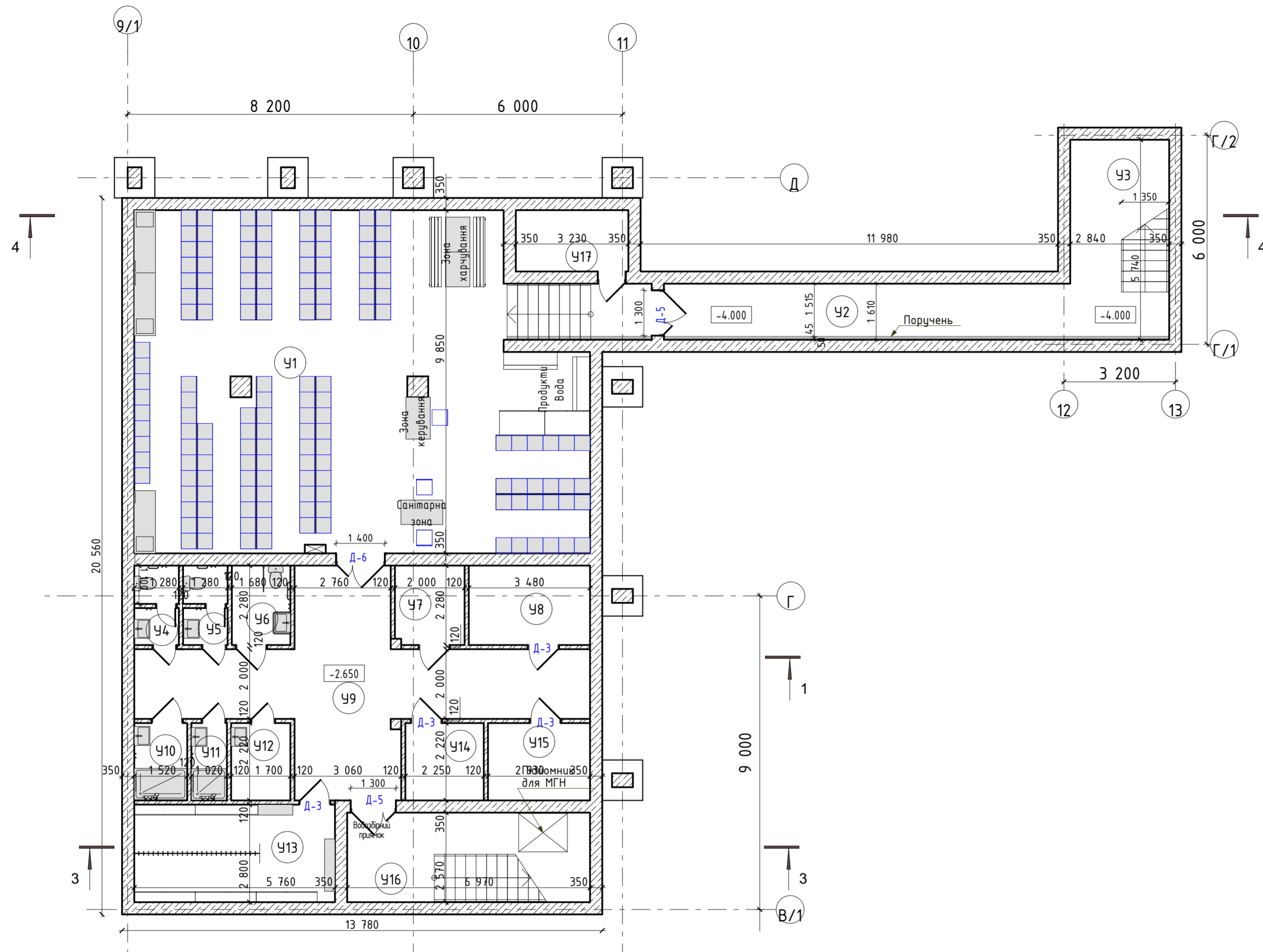
Експлікація приміщень

№	Найменування	Площа	Кат.	№	Найменування	Площа	Кат.
A301.1	Офісне приміщення	43,75		A302	Коридор	64,56	
A301.2	Офісне приміщення	34,65		A305	Сходові клітка	20,14	
A301.3	Офісне приміщення	34,65		A309	Сходові клітка	19,73	
A301.4	Офісне приміщення	33,74		A310	Санвузол	3,47	
A301.5	Офісне приміщення	34,08		A311	Санвузол	3,45	
A301.6	Офісне приміщення	34,66		A312	Комора прибирального інвентаря	4,91	
A301.7	Офісне приміщення	55,81				387,60 м²	

Ступінь вогне-стійкості	Мінімальні значення класів вогнестійкості будівельних конструкцій і максимальні значення груп поширення вогню по них								
	Стіни				Колони	Сходові площадки, косоури, сходи, балки, марші сходових кліток	Пере-криття міжповерхові (у т.ч. горіщні та над підвалами)	Елементи суміжних покриттів	
	несучі та сходових кліток	само-несучі	зовнішні ненесучі	внутрішні ненесучі (перегородки)				плити, настили, прогони	балки, ферми, арки, рами
II	REI 120 M 0	REI 60 M 0	E 15 M 0	EI 45 M 0	R 120 M 0	R 60 M 0	REI 45 M 0	RE 15 M 0	R 30 M 0

						01-11/23п - AP			
						Будівництво логістичного центру на земельних ділянках загальною площею 2,2232 га, які знаходяться в с. Копилів Бучанського району Київської області. Кадастрові номери земельних ділянок: 3222783201:01:029:0016, 3222783201:01:002:0038, 3222783201:01:002:0039. Коригування			
Зм.	Кільк.	Арк.	№ док.	Підп.	Дата	Логістичний комплекс	Стадія	Аркуш	Аркушів
ГАП		Вдовиченко		<i>[Signature]</i>	03.25		П	11	Аркушів
Розробив		Ігнатенко		<i>[Signature]</i>	03.25				
Перевірив		Леоненко		<i>[Signature]</i>	03.25				
Н. контроль		Сушкевич		<i>[Signature]</i>	03.25	Фрагмент плану 3-го поверху в осях 4-7/А-Б на відм. +9,000			





Експлікація приміщень		
№	Найменування	Площа
У1	Укриття	125,31
У2	Коридор	18,74
У3	Сходові клітка	15,96
У4	Санвузол	2,68
У5	Санвузол	2,71
У6	Санвузол МГН	3,71
У7	Приміщення зберігання відходів	4,53
У8	Венткамера	7,77
У9	Коридор	39,87
У10	Душова	3,23
У11	Душова	2,13
У12	Приміщення зберігання прибирального інвентаря	3,62
У13	Приміщення зберігання брудного одягу	15,90
У14	Електрична щитова	4,86
У15	Приміщення зберігання акумуляторних батарей	6,40
У16	Сходові клітка	17,72
У17	Технічне приміщення	5,87
		281,01 м²

Ступінь вогне-стійкості	Мінімальні значення класів вогнестійкості будівельних конструкцій і максимальні значення груп поширення вогню по них								
	Стіни				Колони	Сходові площадки, косяки, сходи, балки, марші сходових кліток	Перекрыття міжповерхові (у т.ч. горючі та над підвалами)	Елементи суміжних покриттів	
	несучі та сходових кліток	само-несучі	зовнішні ненесучі	внутрішні ненесучі (перегородки)				плити, настли, прогони	балки, ферми, арки, рами
II	REI 120 M 0	REI 60 M 0	E 15 M 0	EI 45 M 0	R 120 M 0	R 60 M 0	REI 45 M 0	RE 15 M 0	R 30 M 0

Відомість елементів заповнення прорізів у протипожежних перешкодах			
Марка елементу заповнення за проектом	Найменування	Мінімальний клас вогнестійкості	Примітки
Д-3	Дверний блок	EI 30	
Д-5	Дверний блок	EI 30	Захисні двері в протирадіаційне укриття
Д-6	Дверний блок	EI 30	

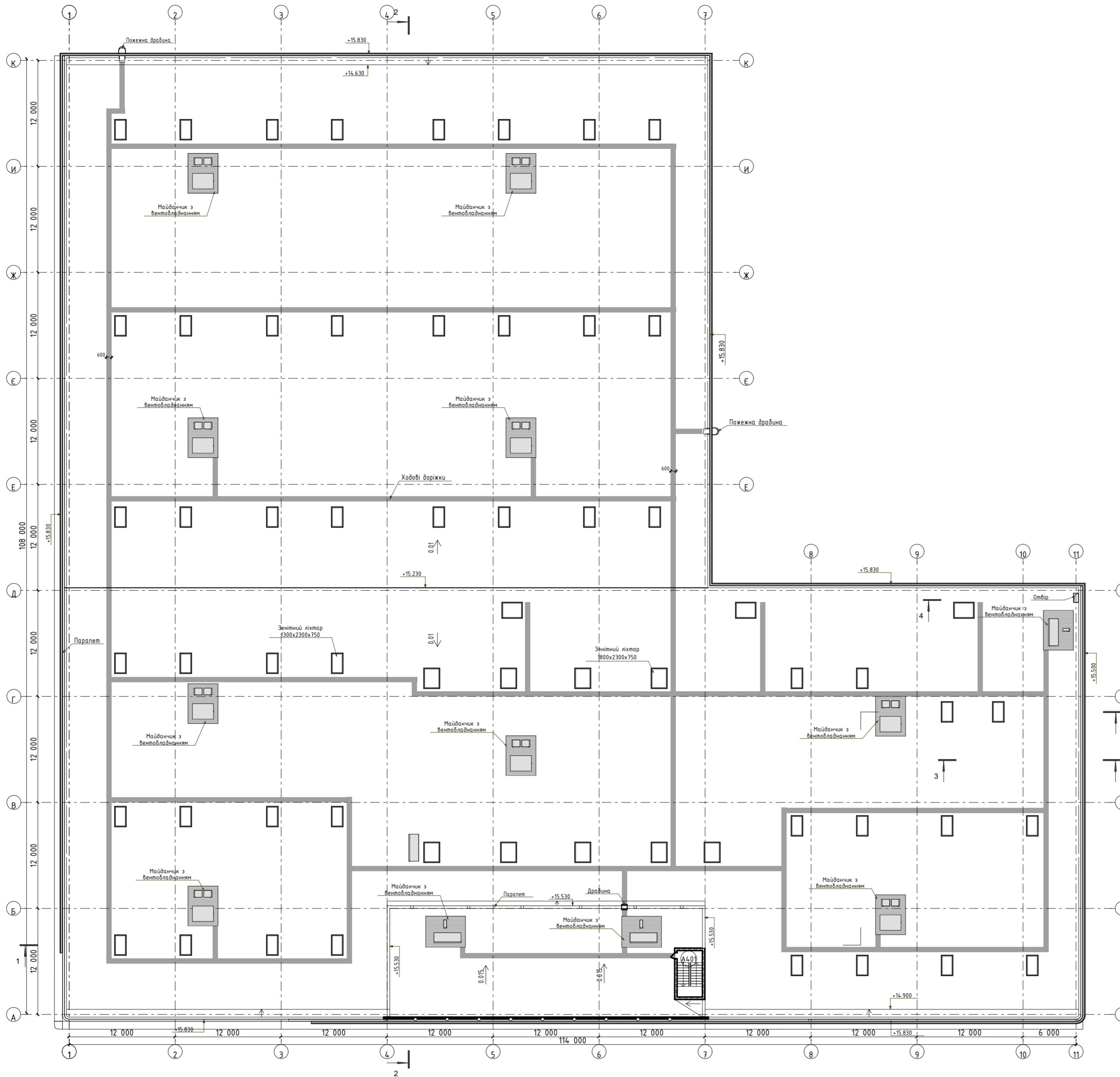
- Примітки:**
- На сходах та пандусах передбачається двобічна огорожа з поручнями. Завершальні частини поручнів повинні мати продовження по горизонталі на 0,3 м, як вгору, так і вниз. Сходи повинні мати з обох боків поручні на висоті 0,7 м і 0,9 м. Відстань від бічної стіни повинна бути не менше ніж 0,04 м в місцях кріплення поручня, діаметр труби поручня 0,035-0,045 м.
  - Кабіна ліфта офісної будівлі по внутрішнім розмірам шириною не менше 1,1 м та глибиною не менше 1,4 м. Ширина дверного прорізу ліфту не менше ніж 0,9 м. Ліфт має три зупинки (0.000,+4.500,+9.000), без машинного відділення.
  - Вертикальна підйомна-платформа для МГН протирадіаційного укриття має розміри: вільна ширина платформи підйомника не менше 900 мм та 1400 мм її довжина. Підйомник розрахований на дві зупинки, висота підйому 2,4м.

01-11/23п - АР					
Будівництво логістичного центру на земельних ділянках загальною площею 2,232 га, які знаходяться в с. Копилів Бучанського району Київської області. Кадастрові номери земельних ділянок: 3222783201:01:029:0016, 3222783201:01:002:0038, 3222783201:01:002:0039. Коригування					
Зм.	Кільк.	Арк.	№док.	Підп.	Дата
ГАП	Вдовиченко				01.24
Розробив	Ізnamenko				01.24
Перевірив	Богдан				01.24
Норм.контр.	Романенко				01.24
Логістичний комплекс					
План підвального поверху (укриття) на відм. -2.650					
			Стадія	Аркуш	Аркушів
			П	12	
ТОВ "КОНСАЛТИНГ-БУД"					

Формат: А2  
Копіював  
Підпис і дата  
Зам. інв. №  
Інв. № об.

Експлікація приміщень

№	Найменування	Площа	Кат.
A401	Сходова клітка	14,91	
		14,91 м <sup>2</sup>	



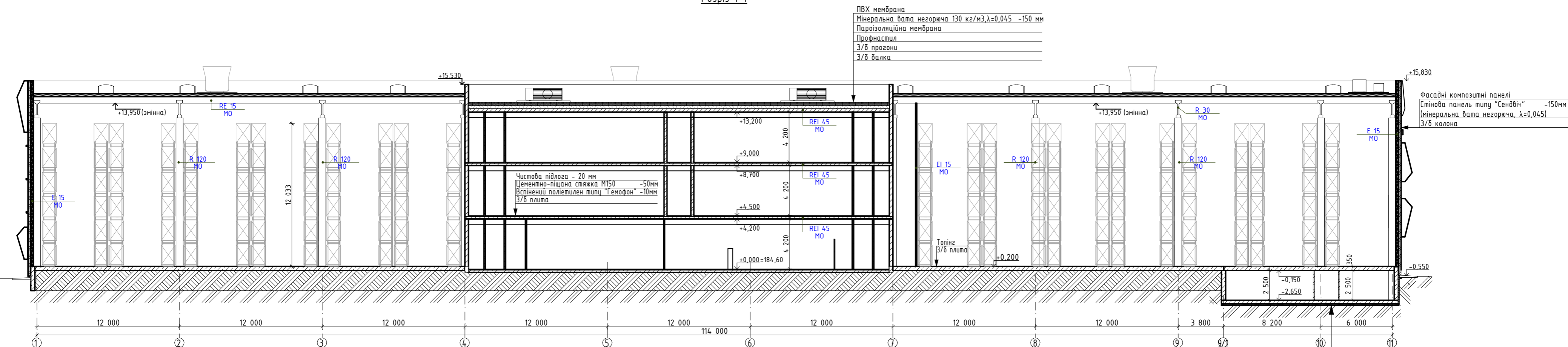
01-11/23п - АР					
Будівництво логістичного центру на земельних ділянках загальною площею 2,232 га, які знаходяться в с. Копилів Бучанського району Київської області. Кадастрові номери земельних ділянок: B222783201:01:029:0016, 3222783201:01:002:0038, 3222783201:01:002:0039. Коригування					
Зм.	Кільк.	Арк.	№ док.	Підп.	Дата
ГАП		Вдовиченко		<i>[Signature]</i>	01.24
Розробив		Ігнатенко		<i>[Signature]</i>	01.24
Перевірив		Богдан		<i>[Signature]</i>	01.24
Норм.контр.		Романенко		<i>[Signature]</i>	01.24
Логістичний комплекс					
План покрівлі					
				Стадія	Аркуш
				П	14
				ТОВ "КОНСАЛТИНГ-БУД"	

Погоджено:

Зам. інв. №  
Підпис і дата  
Інв. № об.

Формат: А2  
Копіював

Розріз 1-1



ПВХ мембрана  
 Мінеральна вата негорюча 130 кг/м<sup>3</sup>, λ=0,045 -150 мм  
 Пароізоляційна мембрана  
 Профнастил  
 3/8 прогони  
 3/8 балка

Фасадні композитні панелі  
 Стінова панель типу "Сендвіч" -150мм  
 (мінеральна вата негорюча, λ=0,045)  
 3/8 колона

Чистова підлога - 20 мм  
 Цементно-піщана стяжка М150 -50мм  
 Віпінений поліетилен типу "Гемофон" -10мм  
 3/8 плита

Залізобетонна плита - 200 мм  
 ЕППС - 50 мм  
 Бетонна підготовка  
 Ущільнений щебнем ґрунт

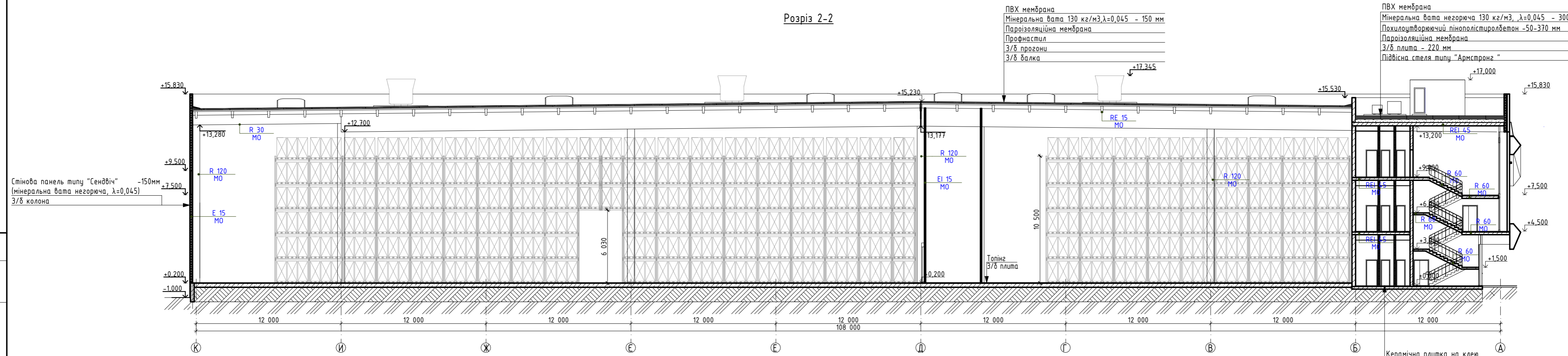
Погоджено:	
Зам. інв. №	
Підпис і дата	
Інв. № об.	

						01-11/23п - АР			
						Будівництво логістичного центру на земельних ділянках загальною площею 2,2232 га, які знаходяться в с. Копилів Бучанського району Київської області. Кадастрові номери земельних ділянок:			
						3222783201:01:029:0016, 3222783201:01:002:0038, 3222783201:01:002:0039. Коригування			
Зм.	Кільк.	Арк.	№ док.	Підп.	Дата	Логістичний комплекс	Стадія	Аркуш	Аркушів
Г.АП			Вдовиченко	<i>[Signature]</i>	03.25		П	15	
Розробив			Ізнатенко	<i>[Signature]</i>	03.25				
Перевірів			Леоненко	<i>[Signature]</i>	03.25				
Н.контроль			Сушкевич	<i>[Signature]</i>	03.25	Розріз 1-1			



ТОВ "КОНСАЛТИНГ-БУД"

Розріз 2-2




ПВХ мембрана  
 Мінеральна вата 130 кг/м<sup>3</sup>, λ=0,045 - 150 мм  
 Пароізоляційна мембрана  
 Профнастил  
 З/б прозони  
 З/б балка

ПВХ мембрана  
 Мінеральна вата негорюча 130 кг/м<sup>3</sup>, λ=0,045 - 300 мм  
 Похилоутворюючий пінополістиролбетон -50-370 мм  
 Пароізоляційна мембрана  
 З/б плита - 220 мм  
 Підвісна стеля типу "Армстронг"

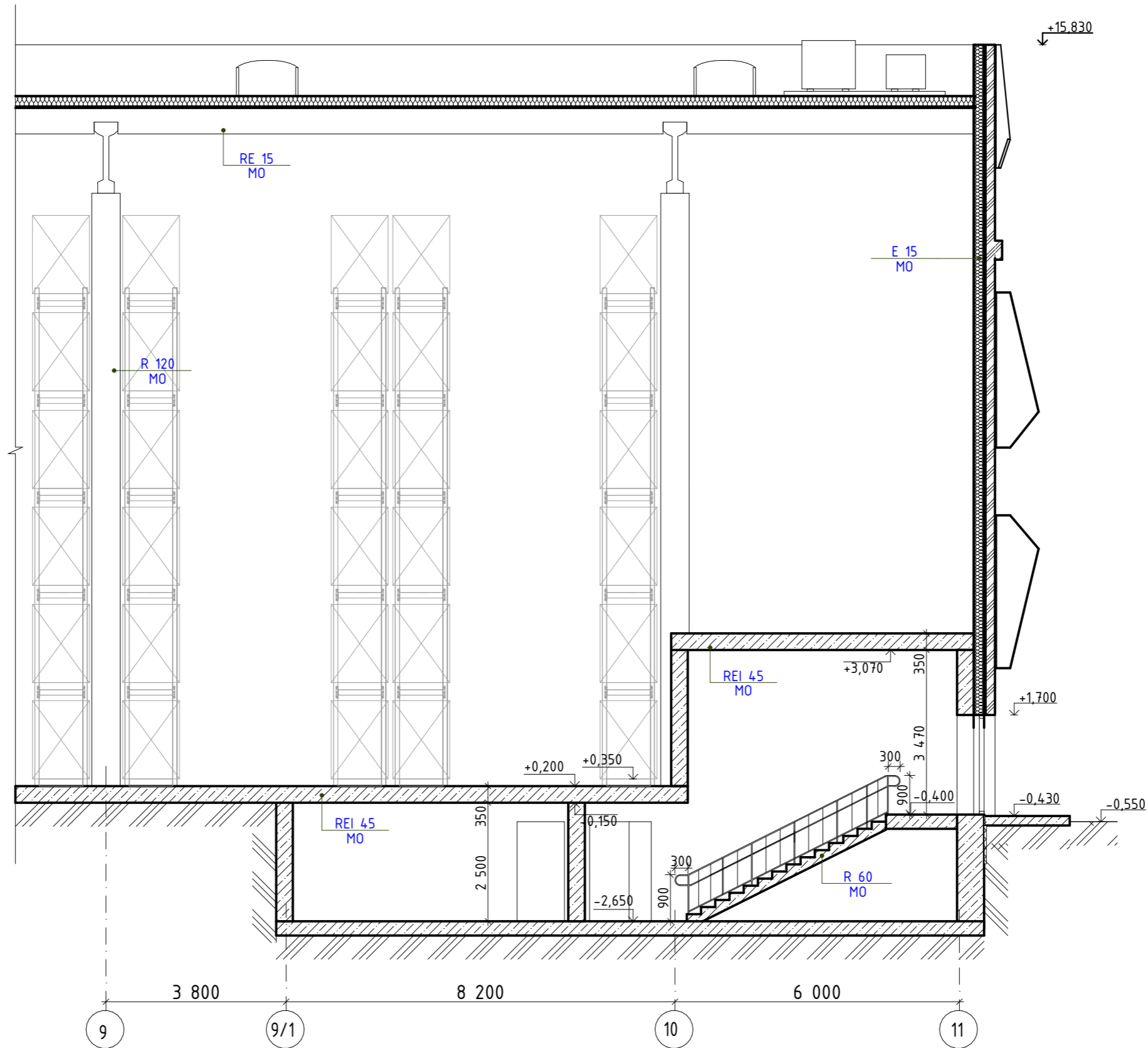
Стінова панель типу "Сендвіч" -150мм  
 (мінеральна вата негорюча, λ=0,045)  
 З/б колона

Керамічна плитка на клею  
 Цементно-піщана стяжка М150  
 армована сіткою ВР-1 Ø5мм чар.100х100мм - 50 мм  
 ЕППС 35кг/м<sup>3</sup> -50 мм  
 Руллонна бітумно-полімерна гідроізоляція  
 Бітумний праймер  
 З/б плита - 120 мм  
 Ущільнений щабнем ґрунт


Погоджено:	
Інв. № об.	
Підпис і дата	
Зам. інв. №	

01-11/23п - АР								
Будівництво логістичного центру на земельних ділянках загальною площею 2,2232 га, які знаходяться в с. Копилів Бучанського району Київської області. Кадастрові номери земельних ділянок: 3222783201:01:029:0016, 3222783201:01:002:0038, 3222783201:01:002:0039. Коригування								
Зм.	Кільк.	Арк.	№ док.	Підп.	Дата	3222783201:01:029:0016, 3222783201:01:002:0038, 3222783201:01:002:0039. Коригування		
Г.АП		Вдовиченко		<i>[Signature]</i>	03.25	Логістичний комплекс		
Розробив		Ізнатенко		<i>[Signature]</i>	03.25			
Перевірів		Леоненко		<i>[Signature]</i>	03.25			
Н.контроль		Сушкевич		<i>[Signature]</i>	03.25			
Розріз 2-2						Стадія	Аркуш	Аркушів
						П	16	
						 ТОВ "КОНСАЛТИНГ-БУД"		

Розріз 3-3



Примітки:  
 1. На сходах передбачається двобічна огорожа з поручнями. Завершальні частини поручнів мають продовження по горизонталі на 0,3 м, як вгору, так і вниз. Сходи мають з обох боків поручні на висоті 0,7 м і 0,9 м. Відстань від бічної стіни не менше ніж 0,04 м в місцях кріплення поручня, діаметр труби поручня 0,035-0,045 м.

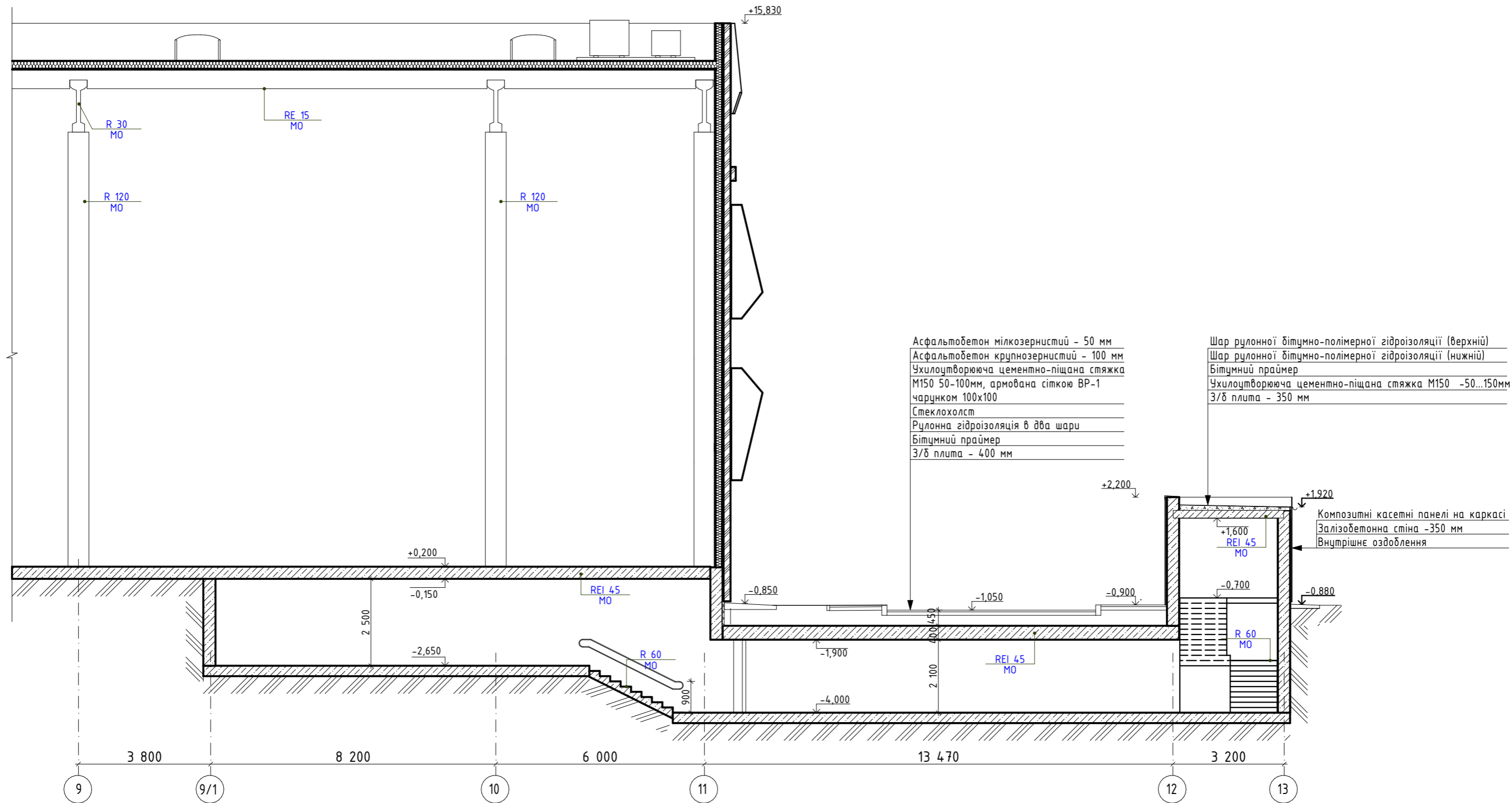
						01-11/23п - АР			
						Будівництво логістичного центру на земельних ділянках загальною площею 2,2232 га, які знаходяться в с. Копилів Бучанського району Київської області. Кадастрові номери земельних ділянок:			
						3222783201:01:029:0016, 3222783201:01:002:0038, 3222783201:01:002:0039. Коригування			
Зм.	Кільк.	Арк.	№ док.	Підп.	Дата	Логістичний комплекс	Стадія	Аркуш	Аркушів
Г.А.П.		Вдовиченко		<i>[Signature]</i>	03.25		П	17	
Розробив		Ігнатенко		<i>[Signature]</i>	03.25				
Перевірив		Леоненко		<i>[Signature]</i>	03.25				
Н.контроль		Сушкевич		<i>[Signature]</i>	03.25	Розріз 3-3	 ТОВ "КОНСАЛТИНГ-БУД"		

Погоджено:	
Зам. інв. №	
Підпис і дата	
інв. № об.	

Копія в об.

Формат: А3

# Розріз 4-4



Погоджено:

Зам. інв. №

Підпис і дата

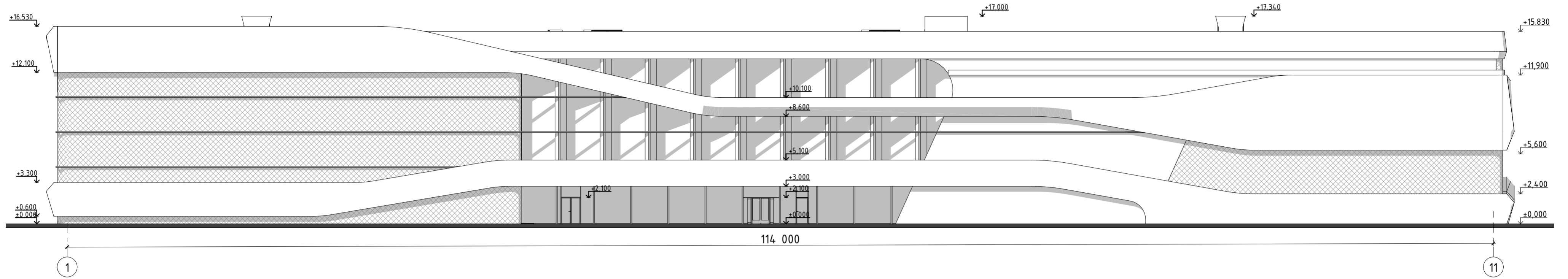
інв. № об.

**Примітки:**

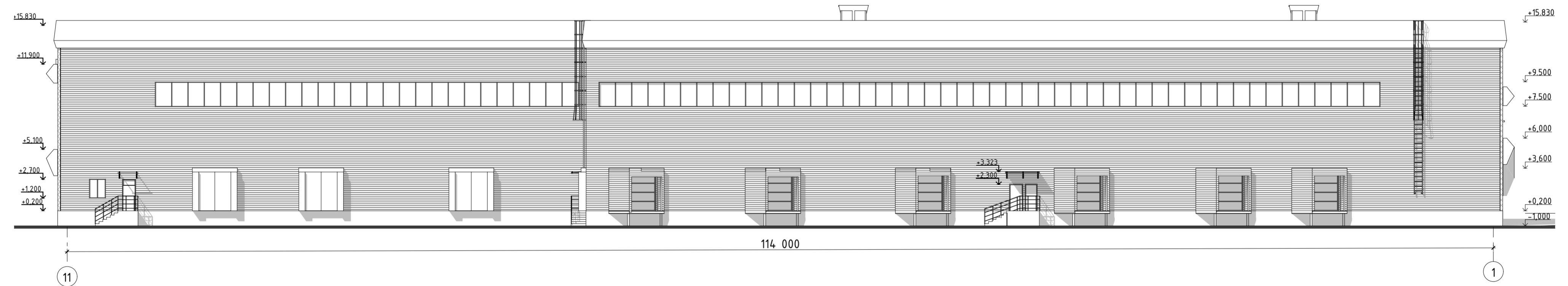
1. На сходах передбачається двобічна огорожа з поручнями. Завершальні частини поручнів мають продовження по горизонталі на 0,3 м, як вгору, так і вниз. Сходи мають з обох боків поручні на висоті 0,7 м і 0,9 м. Відстань від бічної стіни не менше ніж 0,04 м в місцях кріплення поручня, діаметр труби поручня 0,035-0,045 м.


						01-11/23п - АР			
						Будівництво логістичного центру на земельних ділянках загальною площею 2,2232 га, які знаходяться в с. Копилів Бучанського району Київської області. Кадастрові номери земельних ділянок: 3222783201:01:029:0016, 3222783201:01:002:0038, 3222783201:01:002:0039. Коригування			
Зм.	Кільк.	Арк.	№ док.	Підп.	Дата	Логістичний комплекс	Стадія	Аркуш	Аркушів
Г.АП		Вдовиченко		<i>[Signature]</i>	03.25		П	18	
Розробив		Ігнатенко		<i>[Signature]</i>	03.25				
Перевірив		Леоненко		<i>[Signature]</i>	03.25				
Н.контроль		Сушкевич		<i>[Signature]</i>	03.25				
Розріз 4-4									

Фасад 1-11



Фасад 11-1

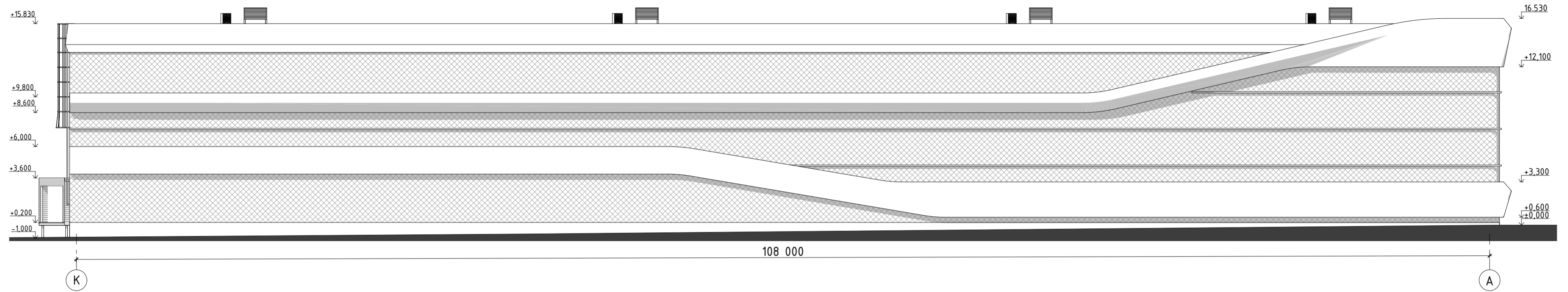


01-11/23п - АР					
Будівництво логістичного центру на земельних ділянках загальною площею 2,2232 га, які знаходяться в с. Копилів Бучанського району Київської області. Кадастрові номери земельних ділянок: 3222783201:01:029:0016, 3222783201:01:002:0038, 3222783201:01:002:0039. Користування					
Зм.	Кільк.	Арк.	№док.	Підп.	Дата
ГАП		Вдовиченко		<i>[Signature]</i>	03.25
Розробив		Ігнатенко		<i>[Signature]</i>	03.25
Перевірив		Богдан		<i>[Signature]</i>	03.25
Норм.контр.		Романенко		<i>[Signature]</i>	03.25
Логістичний комплекс					
Фасади 1-11, 11-1					
Стадія		Аркуш	Аркушів		
П		19			
 <b>ТОВ "КОНСАЛТИНГ-БУД"</b>					

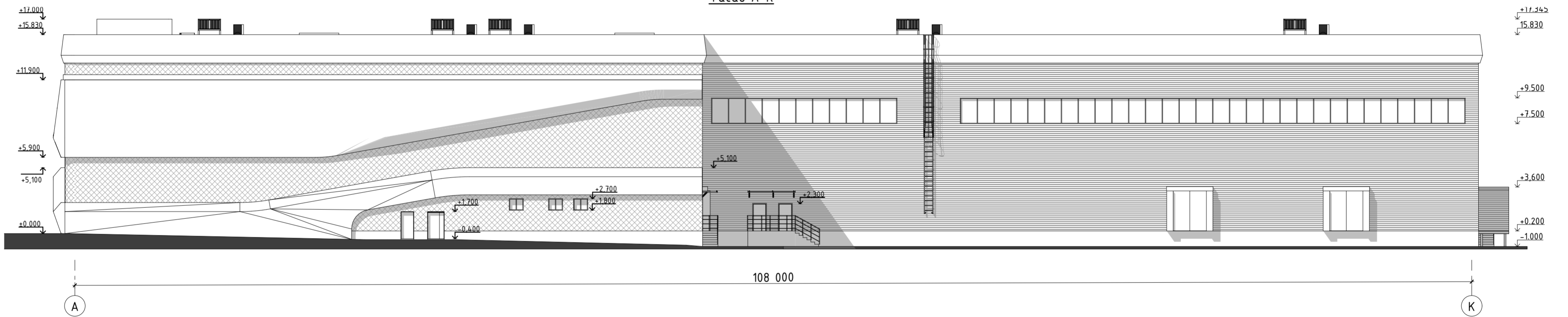
Формат: А2  
Копіював  
Підпис і дата  
Зам. інв. №  
Інв. № об.


Погоджено:

Фасад К-А



Фасад А-К



						01-11/23п - АР			
						Будівництво логістичного центру на земельних ділянках загальною площею 2,2232 га, які знаходяться в с. Копилів Бучанського району Київської області. Кадастрові номери земельних ділянок: 3222783201:01:029:0016, 3222783201:01:002:0038, 3222783201:01:002:0039. Коригування			
Зм.	Кільк.	Арк.	№ док.	Підп.	Дата	Логістичний комплекс	Стадія	Аркуш	Аркушів
ГАП				Вдовиченко	03.25		П	20	
Розробив				Ігнатенко	03.25				
Перевірив				Богдан	03.25				
Норм.контр.				Романенко	03.25	Фасади А-К, К-А			
									

Формат: А2  
Копіївав  
Підпис і дата  
Зам. інв. №  
Інв. № об.

Погоджено: